

M4

Des animaux des tropiques



La mer chaude des Caraïbes offre des conditions de vie favorables à de nombreux animaux, comme les tortues marines. Elles viennent pondre leurs œufs dans le sable de la plage où elles sont nées. La tortue verte ou «tôti soley» mesure entre 1 m et 1,5 m, elle peut peser de 100 à plus de 150 kg.



Le racoon ou raton laveur vit près des zones humides. En Guadeloupe, on le trouve dans la forêt tropicale, près des rivières. En effet, avant de manger, il trempe toujours sa nourriture dans l'eau. On le reconnaît bien à son masque noir et sa queue rayée en blanc et brun. Il est l'emblème de la Guadeloupe.



Le poisson lion a treize grandes épines venimeuses sur le dos. Depuis 2010, on le trouve de plus en plus souvent dans les récifs guadeloupéens. C'est un gros mangeur de petits poissons et il représente une grande menace pour la pêche et la biodiversité à la Guadeloupe.



Le colibri huppé ou «fou-fou» est un tout petit oiseau. Il pèse seulement 3 à 4 grammes! Ses ailes peuvent battre 50 fois par seconde et il est capable de voler d'une île antillaise à l'autre. Il se nourrit de nectar de fleurs et de petits insectes.

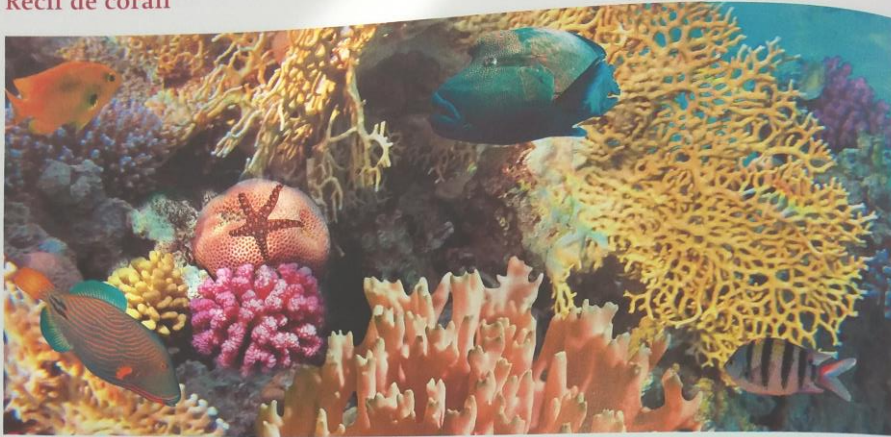


Le gecko ou «mabouya» est capable de changer de couleur, comme les caméléons. Il grimpe facilement aux murs et entre parfois dans les maisons. Le jour, il se cache dans les bananiers, dans les rochers ou sous les pierres. Le soir, il sort pour chasser les insectes.



On compte 13 espèces différentes de chauves-souris en Guadeloupe. Comme elles ont peur de la lumière, elles se cachent le jour, et la nuit, elles sortent de leur trou. Elles mangent des moustiques et d'autres insectes. Une chauve-souris peut en manger 600 en une nuit!

M5 Récif de corail

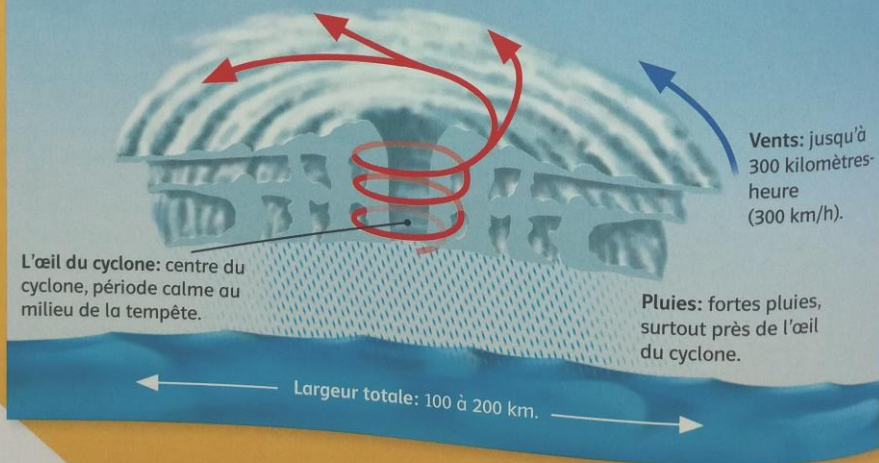


Le corail, qu'est-ce que c'est? C'est un animal minuscule, un polype, qui construit une sorte de squelette en calcaire autour de lui. La nuit, les polypes sortent pour se nourrir de plancton. Le plus grand récif de corail des Antilles se trouve le long de la côte guadeloupéenne. De nombreux poissons y vivent.

Le récif est une barrière qui protège les côtes contre les tempêtes, mais il est très fragile. En effet, le corail meurt si la mer est polluée, si la température de l'eau dépasse 29°, ou si un plongeur le casse avec ses palmes. Aux Antilles françaises, 80% des coraux sont déjà morts ou malades.

M6 Cyclones: les tourbillons meurtriers

Les cyclones se forment sur les mers tropicales à la fin de la saison chaude. Des masses d'air forment un tourbillon qui tourne de plus en plus vite.



M7

Protégeons la nature!

La Guadeloupe



Pwotégé lan
mé la, fé ça
ban mwen

Nous sommes tous responsables de la nature

Les «bons gestes»

LA MANGROVE:

- Ne pas toucher aux arbres fragiles
- Ne pas détruire la mangrove

LA PLAGE:

- Observer les animaux sans les déranger
- Ne pas ramasser d'animaux vivants (étoiles de mer, coraux ...)
- Ne pas heurter les coraux avec ses palmes
- Ne pas laisser ses déchets sur la plage

LA POLLUTION:

- Ne pas jeter de déchets dans l'eau

LA PÊCHE:

- Ne pas pêcher dans les zones protégées

